

# ABV

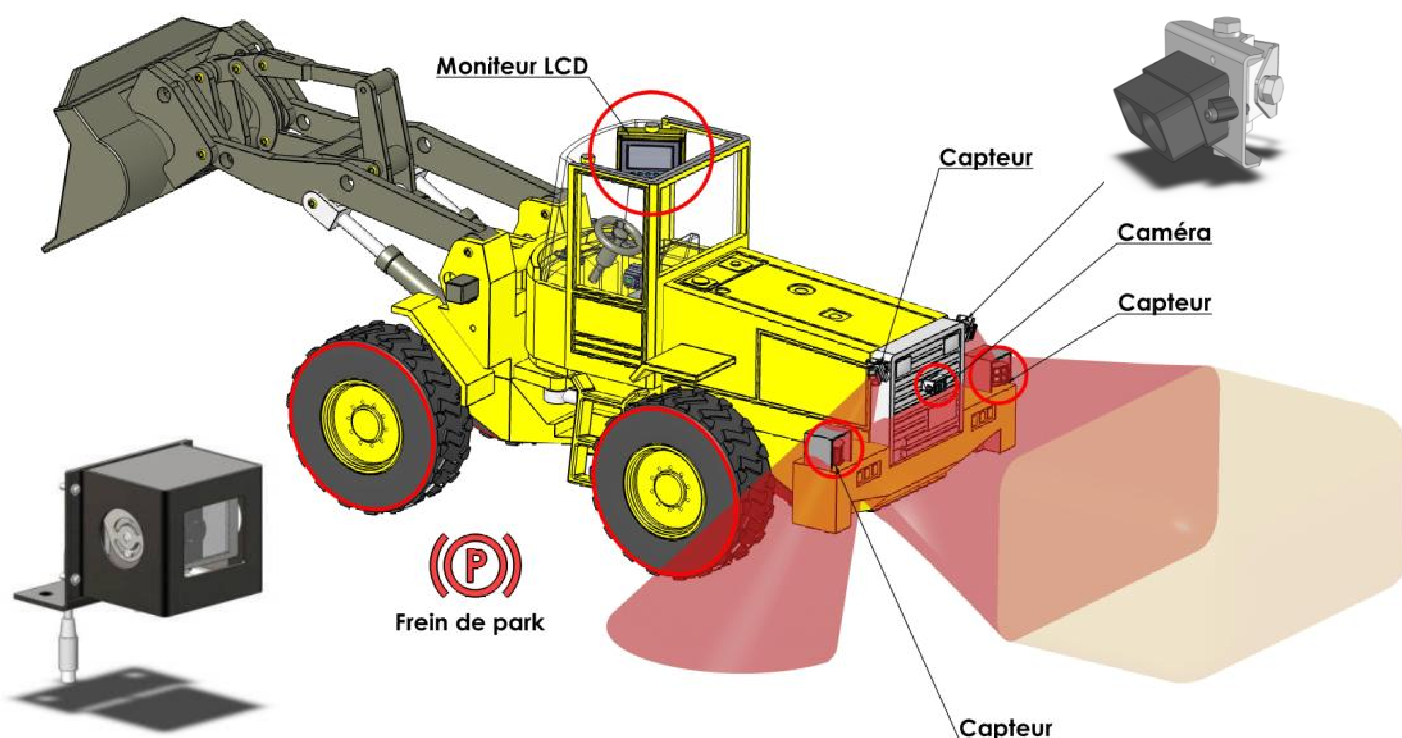
INTERNATIONAL

## HYDROBRAKE

De la CAMERA de VISION

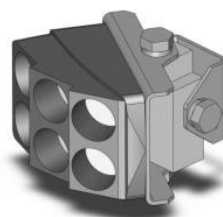
*Votre 6eme sens*

au RADAR de REcul ACTIF



**RADAR DE REcul ACTIF**

**HYDROBRAKE**



*répond à la directive européenne EC/2003/97.*

Parce que la sécurité des personnes est une priorité, manœuvres de marche arrière avec un engin.



propose une sécurité «active», lors des



Signaler les obstacles, par des indicateurs lumineux ou acoustiques s'avère rapidement insuffisant. En effet, par accoutumance, ou par inattention, aussi bien de la part du conducteur que du personnel à proximité, ces signaux ne sont plus remarqués, deviennent inopérants et la sécurité n'est plus assurée.



Afin d'éviter ces risques, à rendu ces capteurs «intelligents» en associant à chacun de ces signaux une action sur l'engin.

### L'**HYDROBRAKE** devient **votre sixième sens.**



- Sécurité accrue pour les personnes et les objets derrière le véhicule,
- Moins de dommage et par conséquent moins d'immobilisation,
- Détecte seulement le secteur à risque derrière le véhicule,
- D'avantage de certitude et de réconfort pour le chauffeur,
- Fonctionne aussi par mauvais temps et dans l'obscurité,
- Technique fiable et éprouvé par ultrason
- La caméra ne fonctionne qu'en cas de détection d'obstacle

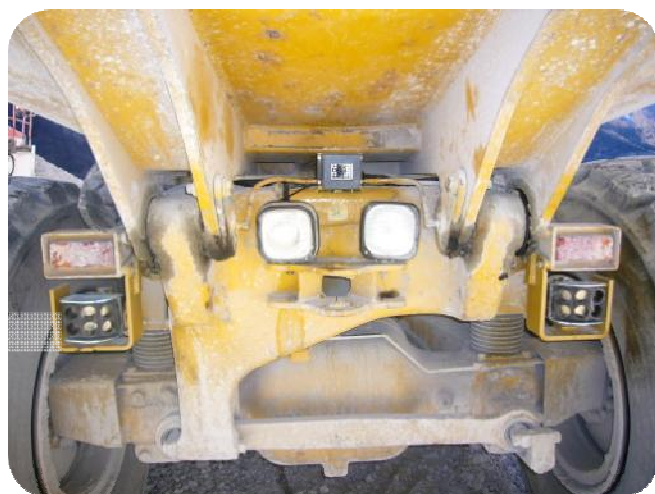
Ecran 7pouces montage plafond



Camera CCD couleur



Ecran 7 pouces avec display



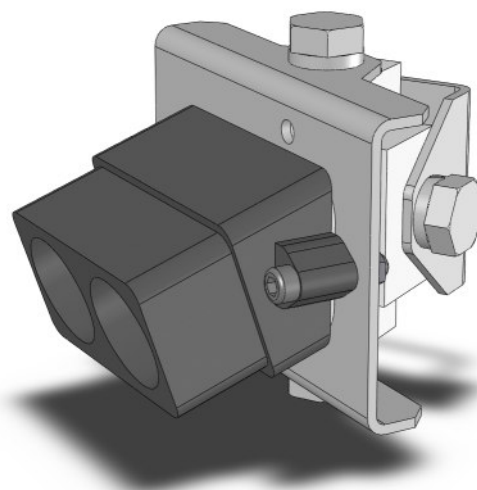
**HYDROBRAKE 2 sur Tombereau**

En associant une caméra **Hydrobrake** (kit option 1 ou 2) et en option une activation du frein de park, la sécurité devient passive et active.

## HYDROBRAKE fonctionne au moyen d'ultrasons:

- deux unités de détection arrière balaient l'espace jusqu'à 7 m derrière le véhicule : les radars arrière
- deux unités de détection latérale couvrent la zone des roues arrière : les radars latéraux
- L'activation des zones de sécurité et les actions associées sont définies selon l'engin à équiper et les exigences des conditions environnementales.

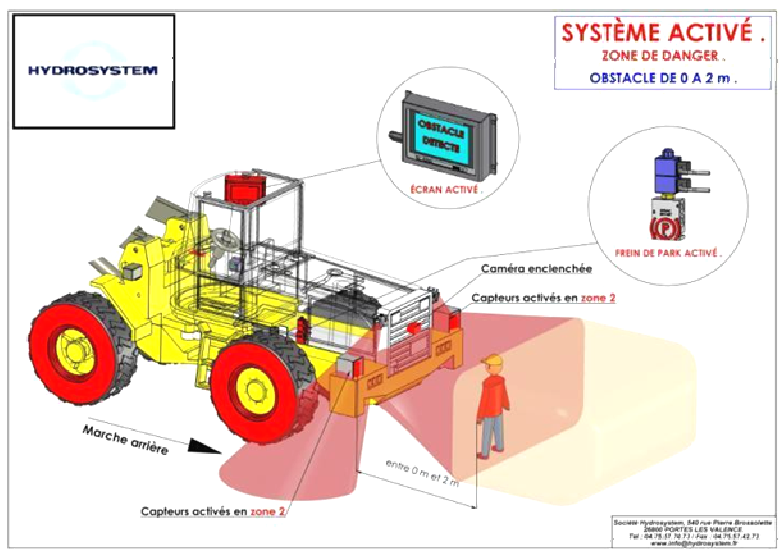
Une centrale électronique permet de paramétrer les zones de détections (longueur, largeur...etc.)



Radar latéral

Le système compact et efficace répond à la **directive européenne EC/2003/97**.

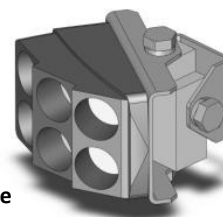
Spécialement étudié pour les engins de travaux publics, chaque composant est protégé mécaniquement et est insensible aux variations de température, d'humidité et aux accélérations.



HYDROBRAKE 4 sur CATERPILAR 972H



HYDROBRAKE 2 sur NIVELEUSE



Radar arrière

Une sécurité supplémentaire : l'**Auto-diagnostic HYDROBRAKE** est activé automatiquement par la mise en marche arrière. Le système effectue d'abord un test d'autocontrôle de quelques secondes sur l'ensemble des éléments connecté a la centrale électronique : Radars arrières , latéraux , caméra...etc.

**HYDROBRAKE** est prêt à exécuter sa tâche de sécurité « active ».

Il est essentiel que le système soit installé correctement par un installateur agréé et que pour l'utiliser comme décrit dans le manuel de l'opérateur.



l'utilisateur soit formé

**Mise en garde** Un dispositif de sécurité en marche arrière n'est qu'un auxiliaire. Lors de la marche arrière, il n'en demeure pas moins que le contrôleur ou le chauffeur doit faire preuve d'une vigilance accrue. Le dispositif de sécurité en marche arrière n'exonère pas le conducteur de ses responsabilités. Pour que le système fonctionne correctement, il convient d'effectuer la marche arrière au pas ou plus lentement



PERIMETRE DE SECURITE		ACTION			INDICATEURS LUMINEUX	
	Longueur de la boucle	Largeur de la boucle	SONORE	VISUELLE	Sur l'ENGIN	
<b>ZONE 1</b> Zone d'attention	De 2 à 7 m. derrière l'engin.	1,4 à 3m ajustable	Bip sonore	Mise en route Moniteur LCD	aucune	Led orange glinotante
<b>ZONE 2</b> Zone de danger	De 0 à 2 m. derrière l'engin	1,4 à 3m ajustable	Bip sonore	Mise en route Moniteur LCD	Activation du frein de park (H 2 & 4)	Rouge Clignotant puis rouge fixe
<b>ZONE 3</b> Zone de danger	De 0 à 6 m. À l'arrière des roues	0,6 m ajustable	Bip sonore	Mise en route Moniteur LCD	Activation du frein de park (H 2 & 4)	Rouge Clignotant puis rouge fixe

#### DONNEES

Tension d'alimentation courant continu	: 12 ou 24 volts continu
ampères	: 3 A
Fréquence	: 24 100 Hz
Longueur zone de détection	: réglable de 0 à 7 mètres
Largeur zone de détection	: réglable jusqu'à 3 mètres
Dimension de l'obstacle minimum	: diamètre 75mm
Dimension écran	: 5" ou 7 pouces
Camera	: CCD couleur
Température d'utilisation	: -15° + 60°C

Chaque kit peut évoluer en plusieurs temps.

#### HYDROBRAKE

N° de Kit	1	2	3	4
Caméra	X	X	X	X
Protection caméra électrique	Option			
Ecran 5 pouces	X	X	X	X
Ecran 7 pouces	Option			
Radars arrières (2)	x	x	x	x
Radars latéraux (2)			x	x
Radars frontaux (2)	Option			
Assistance freinage		x		x

**DISTRIBUTEUR  
AGREE**

**ABV**  
INTERNATIONAL

[www.abv-i.com](http://www.abv-i.com)

540 avenue pierre Brossolette

26 800 portes les valence

[contact@abv-i.com](mailto:contact@abv-i.com)

tel : +33(0) 4 75 85 15 82

fax : +33(0) 4 75 57 42 73